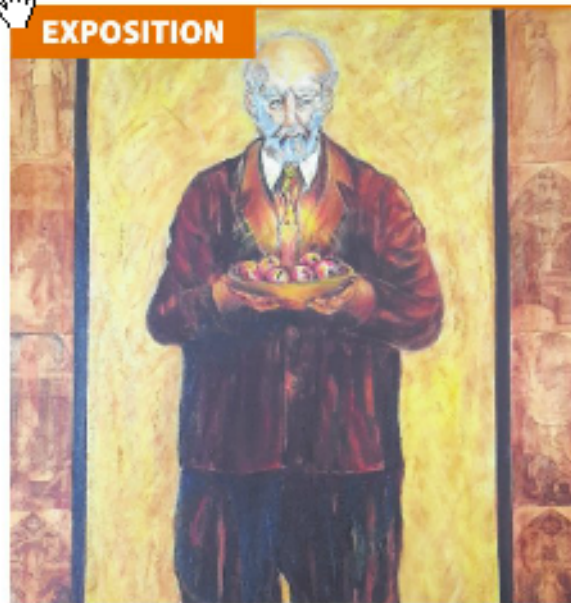




EXPOSITION



Le Collectif Prism'Art chez Dosh

La Galerie-boutique Dosh a le plaisir d'accueillir 13 membres du Collectif PRISM'ART sous le thème Mouvement. Le Collectif Prism'Art existe depuis cinq ans et est composé des femmes artistes peintres provenant pour la plupart de La Prairie mais aussi de villes voisines.

Du 30 septembre au 11 octobre, il sera possible d'admirer des œuvres des artistes participants: Chantal Béland, Nicole Béland, Lise Brousseau, Ginette Desrochers, Louise Dubois, Claire-Anne Gravel, Carole Jack, Marielle Lavigne, Azucena (Maria P. Martin), Claudette Poirier, Agnieszka Rajewska, Denise Simard et Marcelle Simard-Dupuis.

Le vernissage de l'exposition se tiendra le dimanche 4 octobre de 13h à 16h. L'entrée est libre. Ce sera l'occasion rêvée pour y rencontrer les artistes et discuter avec chacune d'elles de leur démarche artistique. Galerie Dosh, 922 rue Laurier, au cœur du Vieux-Belœil. Sur la photo, une œuvre de Claire-Anne Gravel.